



**1** Inclure la biodiversité dans le plan stratégique  
publié en 2021



**2** Dialoguer avec nos parties prenantes

**intégrer systématiquement la biodiversité** au dialogue avec nos clients, aux objectifs des équipes, à l'évaluation des fournisseurs

**3**

**Évaluer l'impact**

sur la biodiversité de nos **clients**, de nos **financements**, des **actifs gérés pour compte de tiers** et des **investissements immobiliers**



**4**

**Intégrer la biodiversité dans les décisions**

**via l'analyse ESG et le dialogue actionnarial** pour les secteurs à fort enjeu et dans les décisions d'investissement **immobilier**



**5**

**Éviter, réduire, compenser notre impact sur la biodiversité,**

qu'il soit direct (objets à usage unique) ou au travers de nos financements : principes d'Equateur, secteurs sensibles, structuration de solutions de financement dédiées



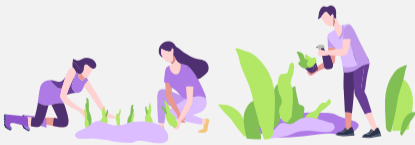
**Développer des produits**

**d'investissement dédiés au capital naturel** (1Md€ d'engagements à horizon 2022) et à la **préservation des ressources en eau** (1Md€ d'actifs sous gestion à horizon 2023)

**6**

**7**

**Former et sensibiliser nos collaborateurs aux enjeux de la biodiversité** : ateliers « fresque de la biodiversité », forum capital naturel, jardins collaboratifs



**8**

**Mobiliser des ressources**

pour faire émerger à l'horizon 2022 des **standards de mesure d'impact et reporting biodiversité** pour les entreprises

